

GUANGMING<sup>®</sup>  
光明电器

GOMIN 光明



温岭市光明电器有限公司  
GUANGMING ELECTRICAL CO.,LTD

# 目录

## CONTENTS

### Hair Dryer Series 吹风机系列

① 3900	② 2800	③ 3000	④ 3600	-----	Page 01-02
⑤ 3800	⑥ 3200	⑦ 5800	⑧ 5500	-----	Page 03-04
⑨ 3250	⑩ 3260	⑪ 8800	⑫ 8810	-----	Page 05-06
⑬ 8820	⑭ 8830	⑮ 8850	⑯ 9928	-----	Page 07-08
⑰ 9910	⑱ 9911	⑲ 9920	⑳ 9930	-----	Page 09-10
㉑ 9950	㉒ 9918	㉓ 9990	㉔ 9921	-----	Page 11-12
㉕ 9970	㉖ 9915	㉗ 9980	㉘ 9916	-----	Page 13-14
㉙ 9925	㉚ 9960	㉛ 9913	㉜ 9912	-----	Page 15-16
㉝ 9919	㉞ 9917	㉟ 818	-----	-----	Page 17-18
㊱ 9520	㊲ 9220	㊳ 9320	-----	-----	Page 19-20
㊴ 7150	㊵ 7180	㊶ 7200	-----	-----	Page 21-22
㊷ 8150	㊸ 8180	㊹ 8200	-----	-----	Page 23-24
㊺ 8700	㊻ 8300	㊼ 8500	-----	-----	Page 25-26



### ① 3900

产品型号:RCT-1800W  
 额定电压:220V~50Hz  
 额定功率:1800W

### 集风嘴



### ③ 3000

产品型号:RCT-1800W  
 额定电压:220V~50Hz  
 额定功率:1800W



### ② 2800

产品型号:RCT-1800W  
 额定电压:220V~50Hz  
 额定功率:1800W



### ④ 3600

产品型号:RCT-1800W  
 额定电压:220V~50Hz  
 额定功率:1800W





### ⑤ 3800

产品型号:RCT-1800W  
 额定电压:220V~50Hz  
 额定功率:1800W



### ⑥ 3200

产品型号:RCT-1800W  
 额定电压:220V~50Hz  
 额定功率:1800W



### ⑦ 5800

产品型号:RCT-2200W  
 额定电压:220V~50Hz  
 额定功率:2200W



### ⑧ 5500

产品型号:RCT-2200W  
 额定电压:220V~50Hz  
 额定功率:2200W







### ⑨ 3250

产品型号:RCT-2000W  
 额定电压:220V~50Hz  
 额定功率:2000W

### 集风嘴



### ⑪ 8800

产品型号:RCT-2200W  
 额定电压:220V~50Hz  
 额定功率:2200W



### ⑩ 3260

产品型号:RCT-2200W  
 额定电压:220V~50Hz  
 额定功率:2200W



### ⑫ 8810

产品型号:RCT-2000W  
 额定电压:220V~50Hz  
 额定功率:2000W



### 13 8820

产品型号:RCT-2200W  
 额定电压:220V~50Hz  
 额定功率:2200W

### 集风嘴



### 15 8850

产品型号:RCT-2000W  
 额定电压:220V~50Hz  
 额定功率:2000W



### 14 8830

产品型号:RCT-2000W  
 额定电压:220V~50Hz  
 额定功率:2000W



### 16 9928

产品型号:RCT-1800W  
 额定电压:220V~50Hz  
 额定功率:1800W



**17 9910**

产品型号:RCT-2200W  
 额定电压:220V~50Hz  
 额定功率:2200W

**18 9911**

产品型号:RCT-2200W  
 额定电压:220V~50Hz  
 额定功率:2200W

**19 9920**

产品型号:RCT-2200W  
 额定电压:220V~50Hz  
 额定功率:2200W

**20 9930**

产品型号:RCT-2300W  
 额定电压:220V~50Hz  
 额定功率:2300W







### 21 9950

产品型号:RCT-2200W  
 额定电压:220V~50Hz  
 额定功率:2200W

### 集风嘴



### 23 9990

产品型号:RCT-2300W  
 额定电压:220V~50Hz  
 额定功率:2300W



### 22 9918

产品型号:RCT-2200W  
 额定电压:220V~50Hz  
 额定功率:2200W



### 24 9921

产品型号:RCT-2200W  
 额定电压:220V~50Hz  
 额定功率:2200W



**25 9970**

产品型号:RCT-2200W  
 额定电压:220V~50Hz  
 额定功率:2200W

**26 9980**

产品型号:RCT-2200W  
 额定电压:220V~50Hz  
 额定功率:2200W

**27 9915**

产品型号:RCT-2200W  
 额定电压:220V~50Hz  
 额定功率:2200W

**28 9916**

产品型号:RCT-2200W  
 额定电压:220V~50Hz  
 额定功率:2200W







### 29 9925

产品型号:RCT-2200W  
 额定电压:220V~50Hz  
 额定功率:2200W

### 集风嘴



### 31 9913

产品型号:RCT-2200W  
 额定电压:220V~50Hz  
 额定功率:2200W



### 30 9960

产品型号:RCT-2300W  
 额定电压:220V~50Hz  
 额定功率:2300W



### 32 9912

产品型号:RCT-2300W  
 额定电压:220V~50Hz  
 额定功率:2300W





### 33 9919

产品型号:RCT-2300W  
 额定电压:220V~50Hz  
 额定功率:2300W



### 34 9917

产品型号:RCT-2200W  
 额定电压:220V~50Hz  
 额定功率:2200W



### 35 818

产品型号:RCT-1500W  
 额定电压:220V~50Hz  
 额定功率:1500W







36 9520

产品型号:RCT-2200W  
 额定电压:220V~50Hz  
 额定功率:2200W



37 9220

产品型号:RCT-2200W  
 额定电压:220V~50Hz  
 额定功率:2200W



交流大电机  
 波纹丝技术

集风嘴



38 9320

产品型号:RCT-2200W  
 额定电压:220V~50Hz  
 额定功率:2200W

Foldable 可折叠







### 39 7150

产品型号:RCT-1500W

额定电压:220V~50Hz

额定功率:1500W

两种颜色



粉色 白色



波纹  
丝技  
术



### 40 7180

产品型号:RCT-1800W

额定电压:220V~50Hz

额定功率:1800W

两种颜色



粉色 白色



### 41 7200

产品型号:RCT-2000W

额定电压:220V~50Hz

额定功率:2000W

两种颜色



粉色 白色



可折叠 **Foldable****42 8150**

产品型号:RCT-1500W  
 额定电压:220V~50Hz  
 额定功率:1500W  
 两种颜色  
 ● ○  
 粉色 白色

**Foldable** 可折叠**43 8180**

产品型号:RCT-1800W  
 额定电压:220V~50Hz  
 额定功率:1800W  
 两种颜色  
 ● ○  
 粉色 白色



波纹丝技术

**44 8200**

产品型号:RCT-2000W  
 额定电压:220V~50Hz  
 额定功率:2000W  
 两种颜色  
 ● ○  
 粉色 白色





# Hair Dryer Series

吹风机系列

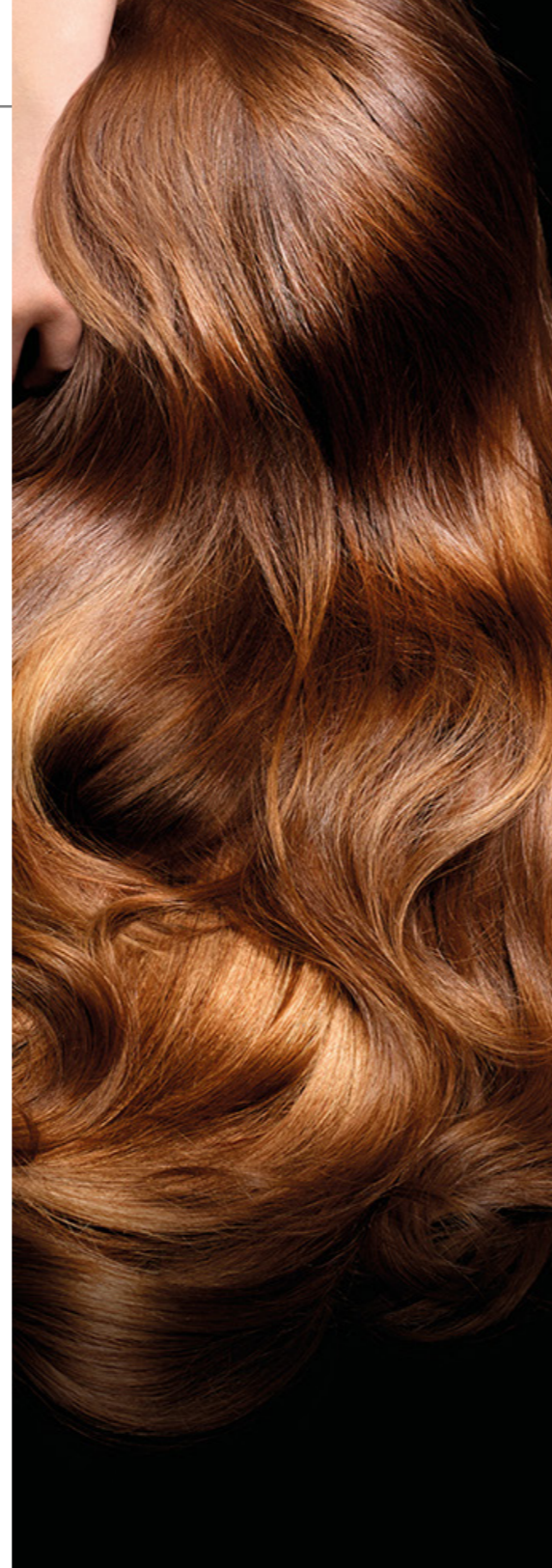


45 8700

产品型号:RCT-1800W  
额定电压:220V~50Hz  
额定功率:1800W



可折叠 **Foldable**



PROFESSIONAL  
HAIR DRYER



46 8300

产品型号:RCT-1800W  
额定电压:220V~50Hz  
额定功率:1800W



47 8500

产品型号:RCT-1800W  
额定电压:220V~50Hz  
额定功率:1800W



**Foldable** 可折叠

# Straightener Series

## 直发器系列

# 目录

## CONTENTS

① 1091	② 1092	-----	Page 28		
③ 1093	④ 1095	⑤ 1096	⑥ 1097	-----	Page 29-30
⑦ 1051	⑧ 1066	⑨ 1022	⑩ 1033	-----	Page 31-32
⑪ 1059	⑫ 1056	⑬ 1166	⑭ 1166A	-----	Page 33-34
⑮ 2011	⑯ 2105	⑰ 2109	⑱ 2102	-----	Page 35-36
⑲ 1061	⑳ 1058	㉑ 1057	㉒ 1060	-----	Page 37-38





# GUANMING<sup>®</sup>

光明 电器

STRAIGHTENER SERIES

直发器系列 >>>



## Straightener Series

直发器系列

### ① 1091



产品型号:RCT-50W  
 额定电压:220V~50Hz  
 额定功率:50W  
 温 度:180°C



### ② 1092



产品型号:RCT-50W  
 额定电压:220V~50Hz  
 额定功率:50W  
 温 度:180°C

STRAIGHTENER  
 SERIES



# Straightener Series

直发器系列

③ 1093



产品型号:RCT-50W  
额定电压:220V~50Hz  
额定功率:50W  
温 度:180°C



STRAIGHTENER  
SERIES

⑤ 1096



产品型号:RCT-50W  
额定电压:220V~50Hz  
额定功率:50W  
温 度:180°C



④ 1095



产品型号:RCT-50W  
额定电压:220V~50Hz  
额定功率:50W  
温 度:180°C



⑥ 1097



产品型号:RCT-50W  
额定电压:220V~50Hz  
额定功率:50W  
温 度:180°C





# Straightener Series

直发器系列

7 1051



产品型号:RCT-50W  
额定电压:220V~50Hz  
额定功率:50W  
温 度:180° C

8 1066



产品型号:RCT-50W  
额定电压:220V~50Hz  
额定功率:50W  
温 度:180° C



STRAIGHTENER  
SERIES

9 1022



产品型号:RCT-50W  
额定电压:220V~50Hz  
额定功率:50W  
温 度:180° C



10 1033



产品型号:RCT-50W  
额定电压:220V~50Hz  
额定功率:50W  
温 度:180° C

# Straightener Series

直发器系列

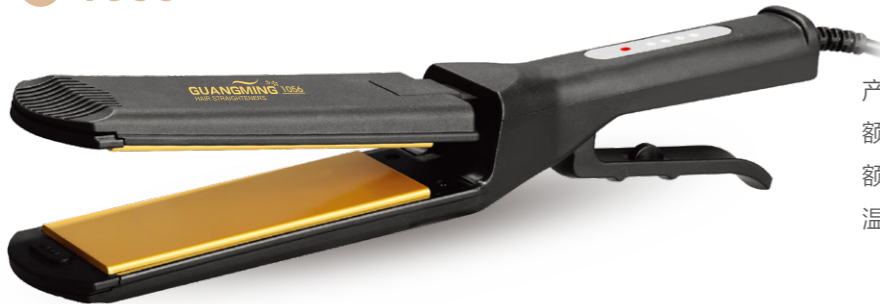
⑪ 1059



产品型号:RCT-50W  
额定电压:220V~50Hz  
额定功率:50W  
温 度:180°C



⑫ 1056



产品型号:RCT-50W  
额定电压:220V~50Hz  
额定功率:50W  
温 度:180°C

STRAIGHTENER  
SERIES

⑬ 1166



产品型号:RCT-50W  
额定电压:220V~50Hz  
额定功率:50W  
温 度:180°C

⑭ 1166A



产品型号:RCT-50W  
额定电压:220V~50Hz  
额定功率:50W  
温 度:180°C





# Straightener Series

直发器系列



15 2011



产品型号:RCT-50W  
额定电压:220V~50Hz  
额定功率:50W  
温 度:180°C

16 2105



产品型号:RCT-50W  
额定电压:220V~50Hz  
额定功率:50W  
温 度:180°C

# STRAIGHTENER SERIES

17 2109



产品型号:RCT-50W  
额定电压:220V~50Hz  
额定功率:50W  
温 度:180°C



18 2102



产品型号:RCT-50W  
额定电压:220V~50Hz  
额定功率:50W  
温 度:180°C

# Straightener Series

直发器系列

19 1061



产品型号:RCT-50W  
 额定电压:220V~50Hz  
 额定功率:50W  
 温 度:180°C



STRAIGHTENER  
 SERIES

21 1057



产品型号:RCT-50W  
 额定电压:220V~50Hz  
 额定功率:50W  
 温 度:180°C



20 1058



产品型号:RCT-50W  
 额定电压:220V~50Hz  
 额定功率:50W  
 温 度:180°C



22 1060



产品型号:RCT-50W  
 额定电压:220V~50Hz  
 额定功率:50W  
 温 度:180°C





# Curling Iron Series

## 卷发器系列

# 目录

## CONTENTS

① 1322	-----	Page 40			
② 1325	③ 1328	④ 1331	-----	Page 41	
⑤ 1122	⑥ 1125	⑦ 1128	⑧ 1131	-----	Page 42
⑨ 1307	⑩ 1308	-----	Page 43		
⑪ 319	⑫ 325	⑬ 3322	-----	Page 44	





# GUANMING<sup>®</sup>

光明 电器

CURLING IRON SERIES

卷发器系列 >>>



## Curling Iron Series

卷发器系列

① 1322



产品型号:RCT-30W  
 额定电压:220V~50Hz  
 额定功率:50W  
 温 度:180°C





# Curling Iron Series

## 卷发器系列

② 1325



产品型号:RCT-30W  
额定电压:220V~50Hz  
额定功率:50W  
温 度:180°C

③ 1328



产品型号:RCT-30W  
额定电压:220V~50Hz  
额定功率:50W  
温 度:180°C

④ 1331



产品型号:RCT-30W  
额定电压:220V~50Hz  
额定功率:50W  
温 度:180°C

# HAIR CURLER



## CURLING IRON SERIES

⑤ 1122



产品型号:RCT-30W  
额定电压:220V~50Hz  
额定功率:50W  
温 度:180°C

⑥ 1125



产品型号:RCT-30W  
额定电压:220V~50Hz  
额定功率:50W  
温 度:180°C

⑦ 1128



产品型号:RCT-30W  
额定电压:220V~50Hz  
额定功率:50W  
温 度:180°C

⑧ 1131



产品型号:RCT-30W  
额定电压:220V~50Hz  
额定功率:50W  
温 度:180°C

# Curling Iron Series

## 卷发器系列

⑨ 1307



产品型号:RCT-30W  
额定电压:220V~50Hz  
额定功率:50W  
温 度:180°C

卷棒直径: 9 13 16 19 22 25 28 32mm

⑩ 1308



产品型号:RCT-30W  
额定电压:220V~50Hz  
额定功率:50W  
温 度:180°C

卷棒直径: 9 13 16 19 22 25 28 32mm

# CURLING IRON SERIES

⑪ 319



产品型号:RCT-30W  
额定电压:220V~50Hz  
额定功率:50W  
温 度:180°C

⑫ 325



产品型号:RCT-30W  
额定电压:220V~50Hz  
额定功率:50W  
温 度:180°C

⑬ 3322



产品型号:RCT-30W  
额定电压:220V~50Hz  
额定功率:50W  
温 度:180°C